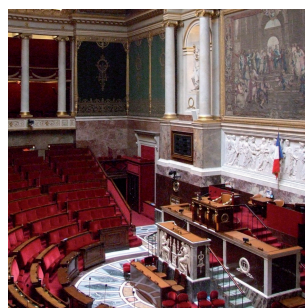
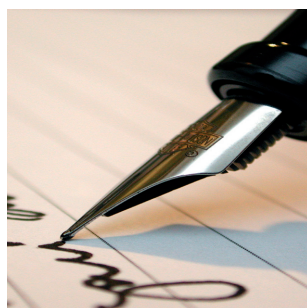


## CPGE B/L SAINT-MARC, LA PRÉPA QUI DONNE DU SENS



Le lycée Saint-Marc vous remercie de l'intérêt que vous portez à ses classes préparatoires littéraires B/L «Lettres, Sciences sociales et Mathématiques». Pour plus d'informations sur cette filière, n'hésitez pas à consulter notre site internet [www.lyceesaintmarc.org](http://www.lyceesaintmarc.org)

Nous serons également présents :

- au « **Salon Studyrama Grandes Ecoles** », à l'Espace Double mixte de Villeurbanne, le samedi 7 novembre 2015 de 10h00 à 18h00.
- sur le « **Salon Virtuel myavenir.com** », site internet [www.myavenir.com](http://www.myavenir.com)
- au « **Salon de l'Étudiant de Lyon** », stand L10, à la Halle Tony Garnier, les 15, 16 et 17 janvier 2016
- aux « **Journées des Lycéens** », également appelées « **Journées de l'Enseignement Supérieur** », les mercredi 27 et jeudi 28 janvier 2016, au lycée Saint-Marc, de 09h00 à 12h00 et de 13h30 à 16h30
- aux « **Portes Ouvertes** » de l'enseignement supérieur, le samedi 5 mars 2016, de 09h30 à 13h00

Des professeurs et des étudiants seront disponibles pour répondre à vos questions.

A très bientôt.

*L'équipe CPGE B/L du lycée Saint-Marc*



## LA CLASSE PRÉPARATOIRE B/L DU LYCÉE SAINT-MARC

RÉSULTATS 2015	p.1
LES ACCÈS AUX IEP À PARTIR DES CLASSES PRÉPARATOIRES B/L	p.2
LES ESC - CLASSEMENT DES ÉCOLES	p.3
LE RÉSEAU DES ANCIENS ÉTUDIANTS DE NOTRE B/L	p.4
NOTRE CPGE B/L DE SAINT-MARC DANS LA PRESSE	p.5
NOS CLASSES PRÉPARATOIRES HK ET K B/L	p.7
NOTRE B/L : UN DISPOSITIF ORIGINAL ET UNIQUE	p.9
DE NOMBREUSES PROPOSITIONS	p.10
LE PROJET ÉDUCATIF DU CENTRE SAINT-MARC	p.13
QU'EST-CE QU'UN LYCÉE DE TRADITION JÉSUIITE ?	p.14
INFORMATIONS GÉNÉRALES SUR LE LYCÉE SAINT- MARC	p.15
S'INSCRIRE EN CPGE AU LYCÉE SAINT-MARC	p.16
CONVENTION DE SCOLARISATION	p.17
LE LOGEMENT ÉTUDIANT	p.18

### UNE SITUATION PRIVILÉGIÉE AU **COEUR** DE LA VILLE DE LYON - ENTRE BELLECOUR ET CONFLUENCE -



**Accès** : Autoroute A6 Paris-Lyon et Autoroute A7 Lyon-Marseille

**Gare de Perrache** : Terminal SNCF - Navette aéroport - Réseau TCL : Métro Ligne A  
Tramway : Lignes T1-T2-T4 - Bus : N°C7-C10-C19-C20-C21-C22-S1-8-11-14-15-18-31-46-49-  
55-60-63-78-88-PL3

**Place Bellecour** : Réseau TCL : Métro Lignes A et D - Bus : N°C3-C5-C9-C10-C12-C13-C14-C20-C23-  
S1-N40-14-15-27-31-35-40-51-88-171-PL1-PL2-PL3-PL4

## PRÉPA B/L DU LYCÉE SAINT MARC - LYON PRESQU'ÎLE - RÉSULTATS 2015

Depuis 27 ans, au cœur de Lyon, une classe prépa à taille humaine où chacun, grâce à l'expertise pédagogique jésuite, trouve sa place et atteint son niveau d'excellence.

NOS RÉSULTATS (KHÂGNE : 29 ÉTUDIANTS ET HYPOKHÂGNE : 41 ÉTUDIANTS)	
<b>Instituts d'Études Politiques (Sc Po)</b> (Concours ouvert aux HK ET K)	<ul style="list-style-type: none"> <li>▪ Promotion 2015</li> <li><b>16 intégrations :</b></li> <li>- Etudiants de Khâgne (2<sup>e</sup> année) : <b>3 intégrations</b> (2 étudiants à Bordeaux, 1 étudiant à Lille)</li> <li>- Etudiants d'Hypokhâgne (1<sup>re</sup> année) : <b>13 intégrations</b> (2 étudiant à Aix-en-Provence, 1 à Grenoble, 7 à Lyon, 1 à Rennes et 2 à Toulouse)</li> </ul>
<b>Écoles Supérieures de Management</b> (Concours ouvert aux K uniquement)	<ul style="list-style-type: none"> <li>▪ Promotion 2015</li> <li><b>11 intégrations :</b></li> <li>- soit <b>Top 6 : 27,8 %</b> (1 ESSEC, 1 EM Lyon, 1 EDHEC)</li> <li>- soit <b>Top 15 : 91 %</b> (1 ESSEC, 1 EM Lyon, 1 EDHEC, 2 Grenoble EM, 1 Neoma, 3 Skema, 1 Montpellier)</li> </ul>
<b>École Ingénieur Statistique (INSEE)</b> (Concours ouvert aux K uniquement)	<ul style="list-style-type: none"> <li>▪ Promotion 2015</li> <li><b>1 intégration à l'ENSAE</b></li> </ul>
<b>Écoles Normales Supérieures (ENS)</b> (Concours ouvert aux K uniquement)	<ul style="list-style-type: none"> <li>▪ Promotion 2015</li> <li><b>2 sous-admissibles :</b></li> <li>(1 à l'ENS ULM, Cachan et Lyon et 1 à l'ENS ULM et à Lyon)</li> </ul>
<b>Celsa Paris-Sorbonne</b> (Concours ouvert aux K uniquement)	<ul style="list-style-type: none"> <li>▪ Promotion 2015</li> <li><b>3 intégrations</b></li> </ul>
<b>Institut Supérieur d'Interprétation et de Traduction (ISIT)</b> (Concours ouvert aux K uniquement)	<ul style="list-style-type: none"> <li>▪ Promotion 2015</li> <li><b>1 intégration</b></li> </ul>
<b>Filières universitaires sélectives</b>	<ul style="list-style-type: none"> <li>▪ Promotion 2015</li> <li><b>3 intégrations :</b></li> <li>(1 à Paris IX Dauphine et 2 à Paris Panthéon-Sorbonne)</li> </ul>
<b>L3 Universités Lyon 2 et Lyon 3</b>	<ul style="list-style-type: none"> <li>▪ Promotion 2015</li> <li><b>5 intégrations</b></li> </ul>
<b>Décision de cuber (5/2)</b>	<ul style="list-style-type: none"> <li>▪ Promotion 2015</li> <li><b>2 étudiants :</b></li> <li>(1 à Stanislas, Paris 6<sup>e</sup>, 1 au lycée Saint-Marc, Lyon )</li> </ul>

Si les Écoles Supérieures de Management et les Instituts d'Études Politiques ont représenté la majorité des débouchés de notre Classe préparatoire B/L, les filières universitaires très sélectives et les Ecoles de Management spécialisées (ISIT) ou de communication (CELSA) attirent également bon nombre de nos étudiants.

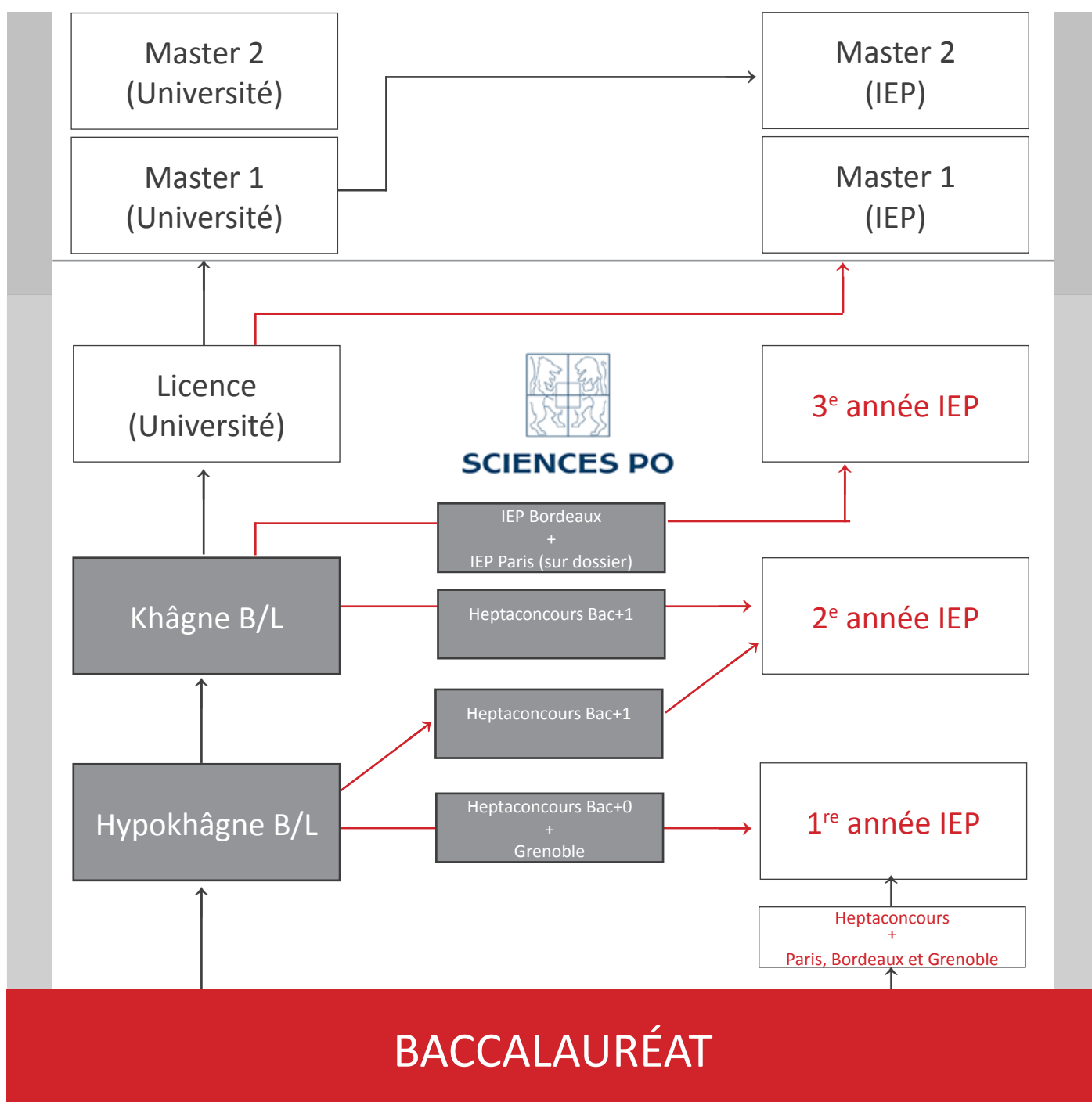
A noter : deux étudiantes d'Hypokhâgne qui avaient réussi un IEP ont préféré ne pas intégrer et poursuivre en Khâgne chez nous.

**LES INSTITUTS D'ÉTUDES POLITIQUES ACCESSIBLES AUX ÉTUDIANTS DE CPGE B/L**

Les conditions d'accès aux IEP sont susceptibles, chaque année, d'être modifiées par ces établissements. Il est ainsi indispensable de consulter régulièrement les sites des IEP et du concours commun.

Heptaconcours : <http://cc.iep.fr/> - IEP de Bordeaux : <http://www.sciencespobordeaux.fr/> - IEP de Grenoble : <http://sciencespo-grenoble.fr/>

Heptaconcours = Sciences Po Aix + Lille + Lyon + Rennes + Saint-Germain en Laye + Stasbourg + Toulouse



A savoir : Depuis 2009, Sciences Po Paris n'est plus accessible aux élèves de CPGE. Cet IEP est accessible à Bac+0 pour les élèves de Terminale puis à Bac+3 pour les titulaires d'une L3.



**CLASSEMENT DES ECOLES DE MANAGEMENT et DE COMMERCE (ESC)**

Le Top 6 = HEC / ESSEC / ESCP / EM Lyon / EDHEC / Audencia Nantes

Classement SIGEM 2015	
1	HEC
2	ESSEC
3	ESCP Europe
4	EM LYON
5	EDHEC BS
6	AUDENCIA
7	GRENOBLE EM
8	TOULOUSE BS
9	NEOMA
10	SKEMA
11	KEDGE
12	ESC RENNES
13	TELECOM EM PARIS
14	MONTPELLIER BS
15	EM STRASBOURG

Classement SIGEM 2014	
1	HEC
2	ESSEC
3	ESCP Europe
4	EM LYON
5	EDHEC BS
6	AUDENCIA
7	GRENOBLE EM
8	NEOMA
9	TOULOUSE BS
10	KEDGE
11	SKEMA
12	TELECOM EM PARIS
13	MONTPELLIER BS
14	ESC RENNES
15	EM STRASBOURG

Classement SIGEM 2013	
1	HEC
2	ESSEC
3	ESCP Europe
4	EM LYON
5	EDHEC BS
6	AUDENCIA
7	GRENOBLE EM
8	ROUEN BS
9	REIMS MS
10	ESC TOULOUSE
11	BEM - BORDEAUX MS
12	SKEMA
13	FRANCE BS
14	TELECOM EM PARIS
15	ESC MONTPELLIER

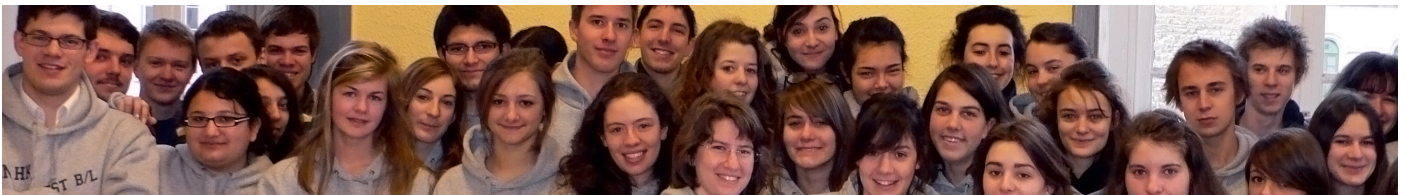
Classement Le Figaro et L'étudiant 2012	
1	HEC
2	ESCP EUROPE
3	EM LYON
4	ESSEC
5	EDHEC BS
6	GRENOBLE EM
7	ROUEN BS
8	REIMS MS
9	EUROMED Management
10	AUDENCIA Nantes
11	ESC TOULOUSE
12	SKEMA BS
13	BORDEAUX EM
14	ESC MONTPELLIER
15	INSEEC BRODEAUX PARIS

Classement Sigem 2011	
1	HEC
2	ESSEC
3	ESCP EUROPE
4	EM LYON
5	EDHEC
6	Audencia Nantes
7	ESC GRENOBLE
8	REIMS MS
9	ROUEN BS
10	ESC TOULOUSE
11	BEM - Bordeaux MS
12	SKEMA
13	EUROMED Management
14	EM Strasbourg
15	Telecom EM Paris

Classement CHALLENGES décembre 2010	
1	HEC
2	ESSEC
3	ESCP EUROPE (ESCP-EAP)
4	EM Lyon
5	EDHEC
6	Audencia Nantes
7	ESC Grenoble
8	ESC Toulouse
9	Rouen BS
10	Bordeaux EM
11	EM Strasbourg
12	Euromed Management
13	Reims MS
14	Telecom EM Paris
15	Escem Poitiers Tours

« Après le bac, je suis partie en Maths Sup mais cette formation ne me correspondait pas: il me manquait une variété de matières et une certaine volonté de mieux comprendre le monde. Je suis partie en BL dans l'idée de présenter les écoles de commerce. Etrangement, je n'ai pas envisagé de classe préparatoire «commerce» car je voulais véritablement approfondir les lettres et la philosophie au lieu de faire de la culture générale et souhaitais découvrir les sciences sociales avant de me lancer en école de commerce. Je suis convaincue que la BL est une formation idéale pour les élèves au profil très complet et d'une grande curiosité intellectuelle, qui ne se sentiraient pas à leur place dans un parcours complètement formaté. »

*Marie Flourie, Promotion 2007, CPGE BL puis ESSEC*



« La BL m'a changée irrémédiablement, de ces métamorphoses que l'on souhaite à tous. De larve, on devient papillon - c'est aussi simple. »

*Nadège Pradines, Promotion 2008, CPGE BL puis ENSAI*

« Je resterai surtout marquée par la curiosité culturelle propre à la B/L : par les sujets d'étude diversifiés. Etre en BL, c'est l'assurance de toujours avoir quelque chose à faire, un trésor à découvrir, des limites à dépasser. La B/L représente un tourbillon de connaissances, une spirale de travail dont la fatigue n'est qu'un corolaire. La B/L sait combler le curieux par sa pluridisciplinarité, et l'habitude à jongler sans cesse entre différents exercices de composition, à assimiler des connaissances très variées, tout cela venant se renforcer en une synergie formidable. »

*Julie Quatrehomme, Promotion 2008, CPGE BL puis Néoma Business School*

« J'ai souvent eu l'occasion de parler à d'autres préparateurs issus de prépas parisiennes et lyonnaises B/L où les effectifs conséquents sembleraient atténuer cette dimension humaine et «familiale». La disponibilité et l'esprit solidaire des professeurs de Saint-Marc y jouent sûrement un grand rôle. En un mot, stimulation intellectuelle et enrichissement culturel caractérisent Saint-Marc : à recommander absolument ! »

*Daphné Bouloc, Promotion 2008, CPGE BL puis Major de promotion en Licence Sciences de la Société à Paris IX Dauphine, et Sciences Po Paris en Master de recherche en Sociologie*

« L'héritage de ces 2 années de prépa a été bénéfique lors de ma préparation aux concours de l'enseignement: après la licence, j'ai préparé et réussi le Capes, et j'ai préparé ensuite l'Agrégation (que j'ai réussie) tout en exerçant sur mon premier poste. »

*Claire Marmond, Promotion 1997, CPGE BL puis professeur agrégée d'espagnol*

« Ce que j'ai connu dans la classe de Saint-Marc, avec ses professeurs, c'est cette atmosphère intellectuelle toute particulière, qui, sans empêcher une ambiance agréable, si on la laisse nous emporter, peut nous emmener loin : vers un jeu avec tous les savoirs, vers une lutte perpétuelle contre son ignorance et surtout vers, vertu suprême, un esprit de perspective libre et agile, un esprit critique. »

*Jérémy Lorenter, Promotion 2012, CPGE BL puis HEC Paris*



## NOTRE CPGE B/L DE SAINT-MARC DANS LA PRESSE

### Focus

#### Hypokhâgne et Khâgne B/L au Lycée Saint-Marc de Lyon

Élèves de Terminale ES et S : les études supérieures menant aux grandes écoles littéraires ne sont pas l'apanage des bacheliers L ! Si vous aimez le travail intellectuel et que vous vous sentez capable de faire des études longues, vous pouvez y accéder à condition bien sûr de réussir les concours. Pour vous y préparer, le lycée Saint-Marc dispose d'une classe préparatoire littéraire (avec en option une préparation spécifique aux IEP). Elle est particulièrement adaptée aux élèves qui aiment les maths, qui s'intéressent aux sciences sociales (économie, sociologie...) mais qui apprécient également la philosophie, la littérature, l'histoire et les langues vivantes. Très loin de l'image des prépas qui mettent en compétition les élèves, les CPGE du lycée Saint-Marc favorisent au contraire le travail d'équipe. On encourage les étudiants à s'aider mutuellement dès l'hypokhâgne, notamment dans le cadre du CDI où le travail de groupe est possible. Parce que la prépa exige un travail abondant, un rythme soutenu et des contrôles fréquents, les professeurs restent toujours disponibles. Tout en étant très exigeants, ils veillent à rester attentifs à chaque étudiant, pour le conseiller, l'aider à surmonter ses difficultés et à prendre conscience de ses capacités.

Extrait de l'Officiel Studyrama des Etudes Supérieures - Édition 2006

► « Depuis cinq ans, la khâgne recrute des lycéens issus de la toute la France, y compris de Paris constate Cyril Dusautoy. Le nombre de candidature a doublé ». L'un des atouts de cette prépa, c'est un tronc commun et des modules adaptés à chaque concours (ENS, IEP, écoles de commerce et Ecole National de la Statistique et de l'Administration). En 2012, une entrée à HEC et onze dans le top 15. Beaucoup intègrent un IEP. Entre les deux années, des étudiants séjournent à Shanghai, grâce à un partenariat avec une université chinoise.

Magazine CHALLENGES N° 284 - 19 JANVIER 2012  
Dossier : Les meilleures prépas



**Amaury Bonnard**

**21 ans, en 3<sup>e</sup> année de Sciences Po Aix, à Istanbul**

#### > **Quel a été votre parcours ?**

J'ai obtenu un bac ES en 2007 et passé, immédiatement après, trois concours des IEP dont celui de Paris, que je n'ai pas eus. En 2007-2008, j'ai donc intégré une hypokhâgne au lycée Saint-Marc à Lyon, une formation très généraliste : les deux plus importantes matières étaient les mathématiques et les sciences sociales, mais on y étudiait aussi la littérature, l'histoire, la philosophie, la géographie, les langues ; le tout à un niveau très poussé. J'ai ensuite repassé plusieurs concours, pour décrocher l'IEP d'Aix en 2008.

#### **On ne se sent pas formaté**

#### > **Qu'est-ce qui a motivé votre choix de l'IEP ?**

Ne sachant pas vraiment dans quelle carrière je souhaitais me diriger, intégrer un IEP était le meilleur moyen de continuer à recevoir un enseignement de qualité sans me fermer aucune porte. En première année, on découvre plusieurs domaines comme le droit public ou la sociologie. On élargit ainsi considérablement sa culture générale. De plus, la vie associative est très riche et on ne sent pas formaté. Au contraire, on devient réellement acteur de notre parcours.

#### > **Comment se passe votre année de mobilité à l'Université Galatasaray d'Istanbul ?**

Très bien ! Selon moi, le plus gros atout des IEP est justement cette année de mobilité, qui nous donne l'occasion d'aller sur le terrain. L'expérience est différente pour chacun, selon que l'on choisisse un stage ou une année dans une université étrangère. Cela donne une ouverture d'esprit supplémentaire.

Télérama N° 3186 - 2 FÉVRIER 2011





## Pauline, au lycée Saint-Marc de Lyon : "C'est aussi une prépa à taille humaine, sans dictature des résultats"

Laissant ses parents à Dublin en Irlande, Pauline est partie étudier en classe préparatoire littéraire B/L à Lyon dans l'espoir d'intégrer l'ENS (Ecole normale supérieure). A 19 ans, elle est actuellement en Khâgne (deuxième année de prépa) et se voit bien plus tard enseigner à l'université.

Recommander 0 | Tweeter 1 | +1 0

Salon de l'Étudiant de Lyon : la rédaction vient à la rencontre des étudiants

Mathieu, étudiant en DUT : "À Lyon, j'ai trouvé une formation qui me rapproche de mon rêve, travailler dans l'aéronautique"

Salomé, en BTS design graphique : "L'École de Condé a beaucoup de contacts avec les entreprises de la région"

Marine, étudiante à Sup de Pub : "Nous avons réalisé une vidéo pour promouvoir la ville de Lyon"

Basile, à l'IAE de Lyon : "J'ai choisi l'IAE notamment pour sa forte reconnaissance par les entreprises"

Charlotte, étudiante à l'ESTRI : "À Lyon, il y a une convivialité qu'on ne trouve nulle part ailleurs"

Gabrielle, étudiante sage-femme à Lyon 1 : "Ce sont des études qui demandent beaucoup d'endurance"

Élise, à l'IEP de Lyon : "L'ouverture internationale et la vie culturelle sont les deux aspects qui me 'bottent' à Lyon"



### Pourquoi une hypokhâgne ?

J'aime beaucoup l'histoire, le français et la philo. J'avais entendu parler de la prépa littéraire par mon père qui a fait une hypokhâgne dans sa jeunesse. J'ai opté pour l'option B/L car je suis aussi très attirée par l'économie et les sciences sociales. Le lycée Saint-Marc était mon premier vœu, car je cherchais un lycée convivial, familial. J'aurai pu choisir une autre ville que Lyon, mais je trouve que cette ville est vraiment idéale pour faire ses études. Le climat est propice au bien être, il fait souvent beau.

### Cette prépa est-elle sélective ?

L'admission se fait sur dossier scolaire et lettre de motivation. C'est sélectif, mais pas inaccessible. En terminale, j'avais 14-15/20 de moyenne générale. Le lycée Saint-Marc était mon premier vœu sur APB, ensuite j'avais mis six vœux de prépa, le lycée Carnot à Dijon, Faidherbe à Lille, Fustel de Coulanges à Strasbourg et d'autres dont je ne me souviens plus.

### Quels sont les atouts du lycée Saint-Marc ?

L'avantage est que l'école est très bien située, près de la place Bellecour. C'est aussi une prépa à taille humaine où il n'y a pas de dictature des résultats. Nous sommes en compétition avec les autres prépas mais pas entre nous. Le lycée est aussi attentif à l'épanouissement personnel des étudiants et pas uniquement aux notes. Ensuite, nous avons d'excellents rapports avec les profs, qui sont très proches de nous.

### Comment se passe la vie étudiante ?

Mes parents habitant Dublin, il était essentiel pour moi de ne pas me sentir seule. C'est pourquoi, j'ai opté pour une chambre dans un foyer. Il s'agit du foyer Jésus-Marie situé face à la basilique de Fourvière. Je ne suis qu'à un quart d'heure de marche du lycée. Cela me permet de ne pas dîner seule le soir, et ne pas à m'occuper des repas. Même le midi, j'y retourne pour déjeuner me faire un plat rapide avec mes amies.

Côté loisirs, si le soir il m'arrive de prendre un verre, je ne sors pas beaucoup, car je suis claquée. Je cours trois fois par semaine pour décompresser un peu. Et je suis chéfiaine de guides à Dijon, où habitent mes grands-parents. J'irai en boîte quand j'aurai réussi les concours !

### Quels sont vos projets ?

Je vise l'ENS (Ecole normale supérieure) afin d'enseigner à l'université et faire de la recherche. Je n'ai pas de projets plus précis. Je pourrais aussi tenter les concours des écoles de commerce. Beaucoup d'étudiants le font, mais cela ne m'attire pas.

### Si c'était à refaire ?

Même s'il est parfois difficile de gérer la fatigue, je referai la même chose sans hésitation car les cours sont passionnants.

## BANC D'ESSAI LE PALMARÈS DES CLASSES PRÉPAS

PRÉPAS LETTRES B/L, INTÉGRATION 2010-2013 AUX TROIS ENS (CACHAN, LYON, ULM).

RANG	ÉTABLISSEMENTS	VILLES	EFFECTIFS 2013	% INTÉGRÉS 2013	% INTÉGRÉS (MOYENNE DE 2010 à 2013)
1	Henri-IV	Paris	52	34,6 %	39,5 %
2	Janson-de-Sailly	Paris	44	25,0 %	24,5 %
3	Le Parc	Lyon	46	15,2 %	12,7 %
4	Lakanal	Sceaux	45	13,3 %	11,4 %
<b>MOYENNE NATIONALE</b>				<b>7,3 %</b>	<b>7,6 %</b>

PRÉPAS LETTRES B/L, INTÉGRATION 2013 AU CELSA, À DAUPHINE, AUX TROIS ENS (CACHAN, LYON, ULM), EN DIPLÔMES ENS, ÉCOLES DE COMMERCE ET IEP, À L'ESAE ET L'ENSAI.

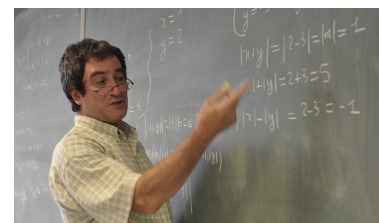
RANG	ÉTABLISSEMENTS	VILLES	EFFECTIFS	INTÉGRÉS	% INTÉGRÉS
1	Saint-Marc	Lyon	26	21	80,8 %
2	Janson-de-Sailly	Paris	44	34	77,3 %
3	Stanislas	Paris	32	22	68,8 %
4	Henri-IV	Paris	52	33	63,5 %
5	Carnot	Dijon	32	20	62,5 %
6	Le Parc	Lyon	46	27	58,7 %
7	Thiers	Marseille	38	20	52,6 %
8	Chartreux	Lyon	23	12	52,2 %
9	Gabriel-Guist'hau	Nantes	31	16	51,6 %
<b>MOYENNE NATIONALE</b>					<b>49,5 %</b>

■ Établissements ayant intégré plus de 20 % d'élèves dans les trois ENS en 2013.

Sophie de Tarlé - www.letudiant.fr  
Samedi 18 Janvier 2014



"On n'est pas heureux parce qu'on réussit un concours mais on réussit un concours parce qu'on est heureux..."



## LA SPÉCIFICITÉ DES CLASSES PRÉPARATOIRES B/L DU LYCÉE SAINT-MARC

Les classes préparatoires d'Hypokhâgne B/L et de Khâgne B/L, sous contrat d'association avec l'Éducation Nationale depuis 27 ans, ont pour spécificité de proposer, à côté des disciplines littéraires caractéristiques des classes d'Hypokhâgne et de Khâgne, un enseignement de Sciences Sociales et de Mathématiques. Elles s'adressent donc aux bacheliers titulaires d'un baccalauréat S - ES ou L, Spé Maths, ayant un très bon niveau en langues et intéressés par les sciences sociales et les mathématiques.



L'efficacité de la formation reçue dans la classe préparatoire du lycée Saint-Marc tient à l'importance et à la fréquence des évaluations écrites et orales. Des devoirs surveillés ont lieu le samedi matin ; des interrogations orales (« khôlles ») ont lieu chaque semaine : en Mathématiques et en Sciences Sociales tous les quinze jours ; en Philosophie, Histoire Contemporaine, Langues Vivantes et Littérature trois fois dans l'année. Deux concours blancs ponctuent l'année d'Hypokhâgne et un concours blanc a lieu en Khâgne.



Les 27 ans d'expérience de l'équipe enseignante de notre classe préparatoire permettent aussi d'offrir aux étudiants un enseignement « sur mesure » où cours et évaluations sont déclinés en fonction des concours proposés.

## PRÉPARATION AUX CONCOURS

Situées entre les classes préparatoires littéraires classiques et les classes préparatoires économiques et commerciales, les CPGE B/L proposent de nombreux débouchés.

- Préparation aux concours des **ÉCOLES NORMALES SUPÉRIEURES**  
ENS de la rue d'Ulm  
ENS de Cachan  
ENS de Lyon (LSH)
- Préparation aux concours des **ÉCOLES DE L'INSEE**  
ENSAE (École Nationale de la Statistique et de l'Administration Économique)  
ENSAI (École Nationale de la Statistique et de l'Analyse de l'Information)
- Préparation aux concours de toutes les **ÉCOLES SUPÉRIEURES DE MANAGEMENT** par un concours spécifique **réservé** aux B/L
- Préparation aux concours d'entrée dans les **INSTITUTS D'ÉTUDES POLITIQUES** dits concours « IEP » ou encore concours « Sciences-Po »
- Préparation aux concours d'entrée dans les **ÉCOLES SÉLECTIVES SPÉCIALISÉES**  
CELSA (Information et Communication) ou ISIT (Interprétation et Traduction)



▪ Sous condition de sérieux et de résultats et en cas d'échec aux concours, les étudiants pourront obtenir des CRÉDITS ECTS pour continuer leurs études à l'Université qui délivre une équivalence. A côté de l'inscription en CPGE, l'inscription dans une université est recommandée pour prétendre à une équivalence en fin de première ou en fin de deuxième année. (cf. la réglementation propre à chaque université).



## ORGANISATION DES ÉTUDES

### 1. DISCIPLINES OBLIGATOIRES ET HORAIRE HEBDOMADAIRE

DISCIPLINES OBLIGATOIRES	HORAIRE HEBDOMADAIRE
Economie Sociologie Science Politique	6 heures
Mathématiques	6 heures
LV1 (anglais ou espagnol)	4 heures
Histoire contemporaine	4 heures
Philosophie	4 heures
Littérature	4 heures



### 2. DISCIPLINES OPTIONNELLES

- **La LV2** (anglais, allemand ou espagnol)

Attention, si elle est facultative pour les concours des ENS, de l'ENSAE et de l'ENSAI, et de certains IEP, la LV2 reste obligatoire pour les concours des Écoles de Management et certains IEP. Faute de savoir précisément dès l'entrée en Hypokhâgne quels concours les étudiants passeront, nous leur recommandons de ne surtout pas abandonner leur LV2.

- **Le Latin** (2 heures hebdomadaires) peut être choisi pour l'ENS ULM B/L et pour les concours des Écoles de Management.

### 3. MODULES SPÉCIFIQUES AU CHOIX

- **Préparation aux concours « Sciences Po. » HK et K**

Histoire contemporaine (2h)

Culture Générale (2h)

Langues Vivantes IEP - anglais, allemand, espagnol (1h)

Revue de Presse (1h)



- **Préparation aux concours des Écoles Supérieures de Management - K uniquement**

Contraction de texte (2h)

Préparation intensive aux entretiens oraux (2h) puis (1 semaine non-stop en juin)

- **Remise à niveau en Mathématiques - HK uniquement**

Module de 40 heures annuelles à destination des bacheliers issus des séries ES et L spécialité mathématiques.

La CPGE filière B/L du Lycée Saint-Marc, ouverte il y a 27 ans, est l'une des premières et des plus anciennes CPGE « littéraires » ouvertes à Lyon dans un établissement privé sous contrat d'association avec l'Etat.

La CPGE B/L du lycée Saint-Marc est une prépa « littéraire » d'un type particulier, dédiée à **l'étude des sociétés et des civilisations contemporaines**. Voilà pourquoi, en plus des enseignements de littérature, de philosophie, de langues et d'histoire contemporaine, sont proposés des enseignements de mathématiques, de sciences économiques, de sciences sociales et de science politique. Elle est ainsi exactement située **entre les CPGE littéraires classiques (A/L) et les CPGE économiques et commerciales (EC)**. Les étudiants qui seront admis en BL au lycée Saint-Marc bénéficieront, à ce titre, de débouchés très variés, précisés, reconnus et définis au plan national : ils pourront ainsi présenter les concours des Ecoles Supérieures de Management (ESC Banque BCE-CCIP et ESC Banque Ecricome), les écoles de l'INSEE (ENSAE et ENSAI), les trois Ecoles Normales Supérieures (ENS), l'ensemble des Instituts d'Etudes Politiques (IEP) et les écoles sélectives spécialisées telles le CELSA ou l'ISIT.



Vous pouvez choisir cette véritable CPGE, de préférence à d'autres formations, parce que vous y serez encadrés par des enseignants titulaires et expérimentés, connaissant parfaitement, depuis 26 ans, les exigences de concours difficiles et parce que vous souhaitez aussi travailler et apprendre à travailler rapidement et de manière efficace sur des programmes nationaux, pour présenter des concours difficiles et extrêmement sélectifs.



Sera ainsi mise à votre disposition une offre de formation supérieure, déclinée en fonction des épreuves des concours que vous aurez décidé de présenter en concertation avec les enseignants. Ce dispositif est unique en son genre et permet une **formation sur mesure**.

Le travail à fournir est particulièrement important et ce dès l'été précédant la rentrée en Hypokhâgne. Les professeurs de cette classe et les équipes d'interrogateurs à l'oral (les « khôlleurs » dans le jargon des khâgnes) vont vous aider à **acquérir les réflexes méthodologiques spécifiques aux CONCOURS car vous allez devoir dépasser la logique de préparation aux EXAMENS**.

Vous aurez par ailleurs l'opportunité et le plus grand intérêt à compléter vos connaissances scientifiques (principe de pertinence) et votre habileté technique (principe de performance) par une réflexion plus personnelle et plus approfondie sur l'esthétique (principe d'élégance) et l'éthique (principe de cohérence), dans la **perspective résolument moderne et quotidienne de valorisation et d'application des valeurs d'humanisme et de solidarité**.

Dans ce cadre-là, le lycée Saint-Marc est fort d'une tradition, celle des établissements jésuites, et veille à mettre en pratique les valeurs de la pédagogie ignatienne. Sans prétention, vous pouvez être intimement convaincus qu'Ignace aurait aimé aider chacun d'entre vous. Dans un second temps, avec discernement sur ce qui vous anime véritablement, il vous aurait demandé et enseigné fermeté et exigence, ténacité et persévérance, humanité et bienveillance. Les principes définis ci-dessus supposeront de votre part **le désir d'ouvrir votre cœur à ce qui l'habite et donc le souhait de converser avec les personnes que vous rencontrerez; l'acceptation d'être accompagné ; la reconnaissance d'un idéal et la construction de celui-ci**.

Si vous intégrez notre formation, nous travaillerons à cultiver en vous la capacité à résister à la fatigue et au doute, à ne pas avoir peur, à ne pas vous laisser impressionner, à préserver, en toutes circonstances, distance, flegme et sens de l'humour. **Soyez joyeux, curieux de tout et ne vous repliez pas. Valorisez vos richesses en prenant appui sur celles des autres.**

## 1. NOTRE PARTENARIAT EXCLUSIF AVEC LES JOURNÉES DE L'ÉCONOMIE



Depuis 2010, le lycée Saint-Marc est devenu partenaire scientifique des « Journées de l'Économie ». À ce titre, Il est le seul lycée privé de Lyon habilité à recevoir cette manifestation d'ampleur nationale, qui a pour ambition de proposer à tous une meilleure compréhension des mécanismes économiques. L'accès aux conférences est gratuit et ouvert à chacun, après une simple inscription préalable sur le site internet des « Journées de l'Économie ».

### Conférences des mardi 13, mercredi 14 et jeudi 15 novembre 2015

1. La dette ou comment s'en débarrasser
2. Que peut être un bon salaire minimum ?
3. La médecine personnalisée
4. De nouveaux indicateurs de richesse
5. Le cycle fou des matières premières
6. Le numérique : destruction ou création d'emplois ?
7. Le devenir du «Made in Monde»
8. Recherche et entreprise



## 2. NOTRE PRÉPARATION AUX ORAUX DES ÉCOLES SUPÉRIEURES DE MANAGEMENT

En plus de son module spécifique de préparation aux oraux des Écoles Supérieures de Management, le lycée Saint-Marc fait participer ses étudiants à une semaine de préparation intensive organisée début juin. Cette préparation permet aux étudiants de khâgne (2<sup>e</sup> année), candidats aux concours des Écoles Supérieures de Management, de bénéficier de séances d'entraînement aux épreuves orales avec des professionnels, D.R.H, directeurs marketing, publicitaires, financiers... ou encore avec des anciens étudiants de classe préparatoire aujourd'hui en École Supérieures de Management. Cette préparation est aussi ouverte aux Hypokhâgneux qui, en tant qu'observateurs, peuvent déjà se préparer à ce type d'épreuve.



## 3. NOTRE RÉSEAU D'ANCIENS ÉLÈVES ET NOS LIENS AVEC LE MONDE DE L'ENTREPRISE

Notre réseau d'anciens élèves mais aussi nos liens avec le monde de l'entreprise nous permettent de proposer à nos étudiants des rencontres privilégiées avec les acteurs importants du monde économique lyonnais. Autant d'opportunités pour découvrir de multiples secteurs d'activité, d'échanger sur le monde économique qui nous entoure et de mieux comprendre comment réussir demain.



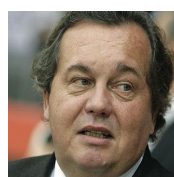
Bruno Lacroix  
PDG d'Aldes



Anne-Sophie Panseri  
PDG de Maviflex



Alain Mérieux  
PDG du Groupe Mérieux



Olivier Ginon  
PDG de GL Events



Jean Agnès  
Ancien Pdt de la CCI de Lyon



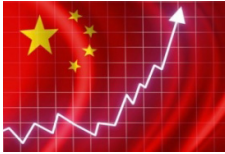
Marie-Christine Collière  
PDG d'Exportease



Jean-Paul Rousselet  
Ex-PDG du Groupe Rexor

#### 4. NOTRE PARTENARIAT AVEC L'ASSOCIATION «LA CHINE AU COEUR»

Notre partenariat avec l'association «La Chine au Coeur» permet à nos étudiants de participer à un séjour d'été dans une université chinoise, l'Université des Sciences et Technologies de Shanghai. La proposition comprend 60 heures de cours mais aussi des visites ainsi que des rencontres sur place avec des acteurs économiques français ou chinois. Ce séjour est l'occasion pour nos étudiants de se familiariser avec la culture chinoise et la réalité économique de ce pays en pleine croissance. Le coût de ce séjour de quatre semaines, tous frais compris (transport Lyon - Shanghai - Lyon, visa, logement en Université, cours, visites culturelles et rencontres avec des acteurs économiques français ou chinois) s'élève à environ 2500 euros.



#### 5. NOTRE ESPACE CULTUREL

Chaque année, le Centre Culturel Saint-Marc est à l'initiative de conférences passionnantes pour les étudiants de CPGE. Quelques exemples de conférences qui ont eu lieu au lycée récemment :

- Alexis Jenni (prix Goncourt 2011, ex-enseignant du lycée) : la création littéraire,
- Didier Repellin, architecte : l'architecture de l'Hôtel Dieu
- Gaël Giraud, chercheur : la crise financière
- Jean-Dominique Durand : l'histoire de la Papauté de son origine à nos jours
- Gaëtan de Sainte-Marie : la place de l'homme au sein de l'entreprise
- Xavier Lacroix, philosophe : la théorie du genre
- Thierry Magnin directeur de la faculté catholique de Lyon : science et foi
- Patrick Girard, docteur en histoire, journaliste, écrivain, géopoliticien : les partenaires de l'Europe face à la France
- Annick Neveux Leclerc, professeur à l'École du Louvre : la Syrie



Gaëtan de Sainte-Marie  
Ancien élève  
Président du CJD de Lyon



Alexis Jenni  
Prix Goncourt 2011  
Professeur au lycée St-Marc



Jean-Dominique Durand  
Professeur des Universités  
Pdt de la Fondation Fourvière



Gaël Giraud SJ  
Economiste, chercheur CNRS  
Jésuite

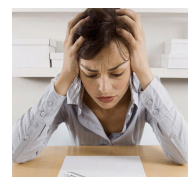
#### 6. NOTRE FONDS DOCUMENTAIRE DE 16 000 OUVRAGES

Chaque étudiant de CPGE B/L bénéficie d'un accès illimité de 08h00 à 21h30 à notre fonds documentaire de 16 000 ouvrages. C'est la garantie de pouvoir consulter des revues spécialisées et d'emprunter de nombreux ouvrages sans avoir à se déplacer nécessairement dans une bibliothèque extérieure.



#### 7. NOTRE PROPOSITION DE SÉANCES D'INTÉRIORISATION

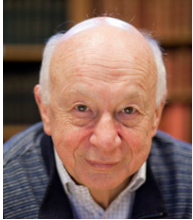
Même si la pédagogie développée en classe préparatoire est la même que celle de l'établissement de tradition humaniste et chrétienne dont elle fait partie, même si elle repose à ce titre sur l'encouragement, la bienveillance, l'écoute et l'aide au discernement, la pression des concours reste forte. Cependant, pour mieux faire face à cette pression et l'évacuer, nous proposons aux étudiants qui le souhaitent des séances d'intériorisation. Ces séances leur permettent de faire le vide afin de mieux se concentrer sur l'essentiel. Elles complètent idéalement les séances d'éducation physiques assurées par M. Jomand, ceinture noire de judo.







## 8. NOTRE CYCLE DE CONFÉRENCES «DECOUVERTE DE LA BIBLE»



Pierre Gibert SJ  
Exégète, Docteur en Théologie

Parce que la Bible est un ouvrage de référence et que tous les grands textes littéraires y puisent leur inspiration, nous proposons aux étudiants de se familiariser avec quelques textes majeurs.

Animées par Pierre Gibert SJ, prêtre jésuite et docteur en théologie et en littérature comparée, ces conférences représentent pour les élèves de classe préparatoire non seulement l'occasion d'enrichir leur culture générale, mais aussi l'opportunité d'augmenter leurs chances de réussite aux concours.

## 9. NOTRE PROJET D'ACTIONS DE SOLIDARITÉ

Dans son projet éducatif, le Lycée Saint-Marc souhaite « préparer et inciter les élèves à prendre des responsabilités dans la société et à contribuer à son amélioration ».



Sophie Maille RSCJ  
Aumônier Enseignement Supérieur

Nous proposons par conséquent à tous les étudiants du Pôle Enseignement Supérieur de s'investir dans des actions au service des autres, des plus démunis tout en étant accompagnés.



Cette démarche volontaire peut s'effectuer de manière ponctuelle ou sur l'année, de façon individuelle ou collective, en partenariat avec des associations extérieures (soutien scolaire, aide aux personnes en situation de handicap physique ou mental, conversation avec des étudiants étrangers) mais aussi au sein du Centre Saint-Marc (Groupe Tiers Monde, entraide au Lycée, soutien scolaire pour les écoliers ou collégiens).

## 10. NOTRE JOURNÉE ETHIQUE ET MANAGEMENT

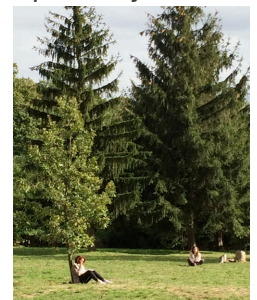


Nous proposons à chaque début d'année en Hypokhâgne une journée hors les murs appelée « journée éthique et management ». Elle se déroule au centre spirituel jésuite le Chatelard situé à Francheville le Haut.



Cette journée est l'occasion pour les étudiants, un mois après la rentrée et sa journée d'intégration, de faire plus ample connaissance et de se confronter à des questions parfois difficiles qui seront au cœur des problématiques auxquelles ils devront faire face.

Ponctué de dialogues avec des personnes de terrain et de moments d'intériorisation, cette journée se veut une étape dans la connaissance de soi et dans la découverte du monde professionnel.



## 11. NOS PROPOSITIONS PASTORALES

Le lycée propose aux élèves qui le désirent de vivre et célébrer leur foi en Jésus-Christ. Les grandes fêtes liturgiques, les célébrations hebdomadaires à la chapelle, la participation aux temps forts à l'extérieur du lycée (Taizé, JMJ...) sont autant de rendez-vous pour se retrouver en communauté chrétienne et faire grandir ensemble notre confiance en Dieu.





Le Centre Saint-Marc regroupe des établissements scolaires (1) sous contrat d'association avec l'Éducation Nationale. A ce titre, il assure une mission de service public, et cherche à promouvoir une conception de l'Homme fidèle à la Déclaration Universelle des Droits de l'Homme.



En même temps, il s'inscrit par son histoire dans la tradition éducative de trois congrégations religieuses (2) qui ont fondé des écoles pour l'éducation chrétienne de la jeunesse. Elles ont vu dans cette tâche un moyen privilégié de servir la société et l'Église.

Cette visée de service est garantie par l'Association Saint-Marc. Ses membres sont convaincus qu'aujourd'hui encore s'engager dans une école est une manière de se mettre « au service de tous les hommes et de servir en chacun tout l'homme ».

Dans cet esprit, ils reconnaissent que toutes les valeurs humaines authentiques ont leur place dans le Projet Éducatif. Ils pensent donc que tous ceux qui vivent ou travaillent dans le Centre Saint-Marc doivent, en référence à ces valeurs, être partie prenante de ce projet dans le respect de la liberté religieuse de chacun.

### **Une école ouverte ...**

Le Centre Saint-Marc entend accueillir, sans discrimination sociale, raciale, culturelle, ni religieuse, tous ceux qui adhèrent à son Projet et sont disposés à le promouvoir activement : enseignants, personnel éducatif et de service, familles, élèves, partenaires extérieurs. Sur le plan éducatif, il s'efforce de créer les conditions pour que cette ouverture soit effective.

Ceci implique pour les enseignants et les éducateurs, de porter une attention particulière à la diversité des personnes selon leur origine, leur milieu, leur histoire et leurs convictions, d'avoir le souci de la promotion de tous, en particulier des élèves en difficulté ; de rechercher un dialogue confiant, tant avec les élèves qu'avec leurs collègues et les familles, et de saisir toute opportunité de collaboration extérieure susceptible de concourir utilement à l'animation et au développement du Centre sans compromettre son autonomie ; de rester attentifs à l'évolution de la société et aux exigences de solidarité.

Ceci implique pour les parents, de participer autant que possible aux activités et rencontres qui leur sont proposées, d'entretenir une relation franche avec les responsables désignés dans le respect du rôle de chacun, de s'intéresser à tous les aspects de leurs enfants au-delà de la seule réussite scolaire.

---

(1) *Ecole primaire Sacré-Cœur, 6-8 rue Boissac, Lyon 2ème. Ecole primaire Sainte-Ursule, 11 rue Sœur Bouvier, Lyon 5ème . Collège Saint-Marc, 11 rue Sœur Bouvier, Lyon 5ème . Collège Saint-Louis de la Guillotière, 10 rue du Béguin, Lyon 7ème . Lycée Professionnel Saint-Marc, 4 rue Sainte-Hélène , Lyon 2ème . Lycée Saint-Marc 10 rue Sainte-Hélène, Lyon 2ème .*

(2) *Jésuites, Religieuses du Sacré-Cœur, Ursulines.*

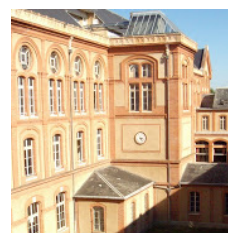
Le lycée privé catholique Saint-Marc est l'un des six établissements du Centre Scolaire Saint-Marc de Lyon. Avec quatorze autres établissements en France, il appartient au réseau mondial des « Collèges » jésuites qui fut fondé en 1548 et qui compte aujourd'hui près de 2 000 établissements sur cinq continents. L'essentiel de son esprit et de sa culture d'école trouve son origine dans une convention qui engage la Compagnie de Jésus et les établissements de son réseau.



Sainte-Geneviève  
Versailles



Le Tivoli  
Bordeaux



Le Caousou  
Toulouse

Il bénéficie d'une longue tradition pédagogique et éducative qui s'incarne dans un savoir-vivre humain et chrétien, en référence aux valeurs de l'Évangile. Cette tradition s'exprime dans une mise en mouvement de chaque élève qui lui est confié.

L'éducation jésuite repose sur une intuition dynamique : prendre chacun là où il est et lui ouvrir une perspective d'excellence. Dix mots clés rendent compte de cette mise en mouvement :

**L'a priori positif** : aborder les choses et les personnes avec un parti pris d'optimisme

**La cura personalis** : être bienveillant, respectueux, attentif à toute la personne

**L'exercice** : s'assurer des connaissances acquises au moyen d'exercices

**Le magis** : se dépasser pour aller vers ce qui est « plus », vers ce qui est « meilleur » pour lui et pour les autres

**Le principe d'excellence** : inciter chacun à déployer ses qualités, ses ressources propres

**Le service** : être au service de la société et rendre ainsi concret le principe d'excellence

**Le discernement** : analyser avec rigueur tous les paramètres d'une situation

**La relecture** : prendre le temps et la distance nécessaire pour relire le chemin parcouru

**La liberté** : développer cet élan positif, moteur de toute existence

**La foi et la justice** : apprendre à vivre quotidiennement ces deux valeurs évangéliques



Boston College  
Boston -USA



Colloque International  
des Établissements Jésuites - Boston



Georgetown University  
Washington - USA

«Tout me laisse attaché au Collège auquel je dois tant.»

Abbé Pierre - **ancien élève du lycée Saint-Marc** (autrefois appelé Collège jésuite Saint-Joseph)

## 1. SITUATION GEOGRAPHIQUE



Le lycée est situé 10 rue Sainte Hélène, en plein centre de Lyon, entre Bellecour et Perrache. Il est facilement accessible par le train, par le métro (Bellecour ou Ampère - Victor Hugo), par les lignes de bus ou par le tramway.

## 2. LE LYCÉE

L'effectif du lycée est de 1000 élèves. Le pôle de l'enseignement supérieur est constitué de trois formations qui représentent environ 200 élèves :

- Les classes préparatoires Hypokhâgne et Khâgne B/L destinées aux bacheliers S, ES et L spécialité mathématiques, (disposant d'un très bon niveau en langues et d'un intérêt pour les Mathématiques et les Sciences Sociales)
- Une section de BTS Commerce International, avec possibilité de poursuite au sein de notre Bachelor
- Une section de BTS Banque, Conseiller de clientèle



## 3. NOTRE PROJET ÉDUCATIF

Le projet éducatif est inscrit dans le cadre de la pédagogie ignatienne, créée par le fondateur de la Compagnie de Jésus, Saint Ignace. Le lycée appartient au Centre Saint-Marc qui accueille plus de 3000 élèves.

Le lycée est une école ouverte qui accueille les jeunes pour les éduquer à l'autonomie, la responsabilité et leur permettre, à travers des exigences de rigueur et de travail, de donner le meilleur d'eux-mêmes (voir Projet éducatif du Centre Saint-Marc p.13).



## 4. LE FONCTIONNEMENT



Parallèlement à son **ouverture jusqu'à 21h30**, le lycée propose une **formule d'internat-externé avec un service de restauration le midi et le soir**. Pour ce qui est des possibilités de logement à Lyon, n'hésitez pas à contacter notre secrétariat qui se propose de vous aider dans vos démarches (voir Le logement Etudiant p.18).

## 5. LA CONVENTION DE SCOLARISATION

Vous trouverez, à la page 17 de ce dossier, une information précise sur la convention de scolarisation.



## 6. LA SÉCURITÉ SOCIALE DES ÉTUDIANTS ET LE CROUS

L'établissement est habilité à recevoir des élèves boursiers. Tous les étudiants inscrits en classes préparatoires sont assimilés, pour le régime de sécurité sociale et le CROUS, aux étudiants inscrits en Université.

En conséquence, ils bénéficient automatiquement de tous les services du CROUS (possibilité de logement, restaurants universitaires, etc...) et doivent être inscrits à la Sécurité Sociale Etudiante. Les étudiants admis en classe préparatoire recevront tous les renseignements et formulaires nécessaires concernant cette inscription en même temps que l'avis d'admission.

## 1. LE SITE INTERNET POUR CANDIDATER : <http://www.admission-postbac.fr>

## 2. LE CALENDRIER DE LA PROCÉDURE D'INSCRIPTION NATIONALE

### Inscriptions du 20 janvier au 20 mars 2016

Les 3 phases d'admission :

- 1ère phase : lundi 8 juin 14h00
- 2ème phase : jeudi 25 juin 14h00
- 3ème phase : mardi 14 juillet 14h00



L'admission en CPGE B/L dépend de l'examen du dossier de candidature. La commission, formée par les enseignants de la Prépa B/L examine le dossier de chaque élève et procède ensuite à un classement. Ce classement permet la sélection finale des candidats qui doivent alors répondre à la proposition qui leur est faite.

**Important** : Conformément à la loi, **aucun entretien oral avec un candidat ne peut avoir lieu à un quelconque moment de ces trois phases**. Un candidat qui serait convoqué à un entretien oral doit immédiatement réagir en le signalant à la direction de son établissement mais aussi en contactant immédiatement **les services du Rectorat et le Secrétariat Général de l'Enseignement Catholique** s'il s'agit d'un établissement privé.

## 3. LA CONSTITUTION DU DOSSIER D'INSCRIPTION

La procédure d'inscription s'effectue par le biais d'un dossier dématérialisé APB.

Il n'y a donc **pas de dossier papier à envoyer dans l'établissement d'accueil**.

Le dossier dématérialisé comporte les documents suivants :



- Photocopies des bulletins des trois trimestres de Première et des deux premiers trimestres de Terminale
- Photocopie des notes des épreuves anticipées
- Une lettre de motivation expliquant pourquoi il a choisi la CPGE B/L du lycée Saint-Marc et les concours qu'il envisage de préparer

Si vous souhaitez des renseignements, rendez-vous sur les lieux de présentation de nos formations :

- au « **Salon Studyrama Grandes Ecoles** », à l'Espace Double mixte de Villeurbanne, samedi 7 novembre 2015 de 10h00 à 18h00.
- sur le « **Salon Virtuel myavenir.com** », site internet [www.myavenir.com](http://www.myavenir.com)
- au « **Salon de l'Étudiant de Lyon** », stand L10, à la Halle Tony Garnier, les 15, 16 et 17 janvier 2016
- aux « **Journées de l'Enseignement Supérieur** », mercredi 27 et jeudi 28 janvier 2016, au lycée Saint-Marc, de 09h00 à 12h00 et de 13h30 à 16h30
- aux « **Portes Ouvertes de l'enseignement supérieur** », samedi 5 mars 2016, de 09h30 à 13h00

## 1. ADDITIONNEZ TOUS LES REVENUS PERÇUS EN 2014

Traitements et salaires, indemnités journalières, pensions de retraite, pensions alimentaires et autres, revenus fonciers, revenus de capitaux, prestations familiales diverses... avant déductions fiscales forfaitaires.

## 2. DÉTERMINEZ VOS POINTS DE CHARGE

Foyer avec	1 enfant à charge	6 points
	2 enfants à charge	7 points
	plus de 2 enfants à charge	2 points supplémentaires par enfant
Ajoutez pour	un enfant handicapé	1 point
	une personne à charge au foyer	1 point
	un seul parent au foyer	1 point



## 3. DÉTERMINEZ VOTRE QUOTIENT FAMILIAL

Divisez le TOTAL DES REVENUS (1) par le TOTAL DES POINTS DE CHARGE (2)

## 4. DÉTERMINEZ LE MONTANT DE LA CONTRIBUTION FAMILIALE MENSUELLE 2015/2016

QUOTIENT FAMILIAL	CATÉGORIE	MENSUALITÉS (9 par année scolaire)	BOURSES 2015 - 2016	TAUX ANNUEL SUR 10 MOIS	TAUX AVEC MAINTIEN PENDANT LES GRANDES VACANCES
Inférieur à 2204 €	A	91,13 €	Echelon 0	Exonération des droits d'inscription	
			Echelon 0 bis	1008 €	1209 €
De 2204 à 3767 €	B	151,90 €	Echelon 1	1667 €	2000 €
			Echelon 2	2510 €	3011 €
De 3767 à 7201 €	C	208,83 €	Echelon 3	3215 €	3858 €
			Echelon 4	3920 €	4704 €
Supérieur à 7201 €	D	258,93 €	Echelon 5	4500 €	5400 €
			Echelon 6	4773 €	5728 €
	Forfait	254,60 €	Echelon 7	5545 €	6654 €



Selon votre désir d'indépendance ou le niveau de votre budget, différentes formules s'offrent à vous :

- Le logement HLM
- La location classique
- La résidence
- Le foyer



Dans le cadre de l'aide au logement du lycée Saint-Marc, vous pouvez contacter le secrétariat du lycée qui reçoit régulièrement des offres émanant de particuliers (à partir de juin), ou venir consulter le fichier aux heures d'ouverture du secrétariat. Voici quelques informations utiles pour vous aider dans vos démarches.

- **LA RÉSIDENCE / LE FOYER** : voici quelques coordonnées de foyers et résidences à proximité du lycée Saint-Marc. Ces informations sont données sous toutes réserves et n'engagent pas le lycée Saint-Marc.
- **LA LOCATION CLASSIQUE** : les particuliers propriétaires d'appartements de petite surface ont une forte clientèle d'étudiants. Ils proposent des logements meublés ou non. Parfois même avec une kitchenette équipée. Dès votre admission au lycée Saint-Marc, vous pourrez nous contacter pour obtenir des coordonnées de particuliers.
- **LE LOGEMENT SOLIDAIRE** : Il consiste à obtenir un logement à prix modique en aidant à prolonger le maintien à domicile d'une personne âgée. [www.leparisolidairelyon.org](http://www.leparisolidairelyon.org)
- **LE LOGEMENT HLM** : certains organismes HLM réservent des chambres en appartements au profit des étudiants. Pour tous renseignements, contacter l'office HLM de Lyon.
- **ALLOCATION LOGEMENT** : pour toutes les informations sur les conditions d'octroi d'une allocation logement, vous pouvez consulter la CAF [www.caf.fr](http://www.caf.fr)

Capitale Rhône-Alpes	87-89 rue Garibaldi 69451 LYON cedex 06 Tél. : 04 72 74 50 20	La Madeleine	4 rue du Sauveur 69007 LYON Tél. : 04 78 72 80 62
Les Lauréades	270 rue André Philip 69003 LYON Tél. : 04 72 61 93 33	Foyer Jésus Marie	2 place de Fourvière 69005 LYON Tél. : 04 78 25 11 66
Service Logement OSE	78 rue de Marseille 69007 LYON Tél. : 04 78 69 62 62	Résidence Ozanam	60 rue Vauban 69006 LYON Tél. : 04 78 52 07 86
CROUS de Lyon St Etienne	25 rue Camille Roy 69366 LYON cedex 07 Tél. : 04 72 80 13 00	Les Estudines	04 78 60 72 51
André ALLIX	2 rue Sœur Bouvier 69005 LYON Tél. : 04 78 25 47 13	Service Logement étudiant	08 25 34 34 00
Gestrim	7 rue Louis Guerin 69625 VILLEURBANNE Tél. : 04 72 43 50 28	Se Loger	<a href="http://www.SeLoger.com">www.SeLoger.com</a>

ON N'EST PAS HEUREUX PARCE QU'ON RÉUSSIT UN CONCOURS, MAIS ON  
RÉUSSIT UN CONCOURS **PARCE QU'ON EST HEUREUX !**





Classe d'Hypokhâgne 2015-2016 - Septembre 2015



Classe d'Hypokhâgne 2014-2015 - Juin 2015

UNE SITUATION PRIVILÉGIÉE AU **COEUR** DE LA VILLE DE LYON  
- ENTRE BELLECOUR ET CONFLUENCE -



CPGE B/L SAINT-MARC, LA PRÉPA QUI DONNE DU SENS



**CENTRE SCOLAIRE  
SAINT-MARC**

Lycée général Saint-Marc  
Enseignement supérieur



Lycée partenaire exclusif des Journées de l'Économie



Lycée agréé TOEIC



Lycée membre du réseau Renasup